

ภาคผนวก ก

ภาพถ่ายผลการปฏิบัติตามมาตรการ



รูปที่ ก-1 การดำเนินงานก่อสร้างเฉพาะภายในขอบเขตโครงการ



รูปที่ ก-2 รั้ว Metal Sheet สูง 6 เมตร โดยรอบบริเวณพื้นที่ก่อสร้าง



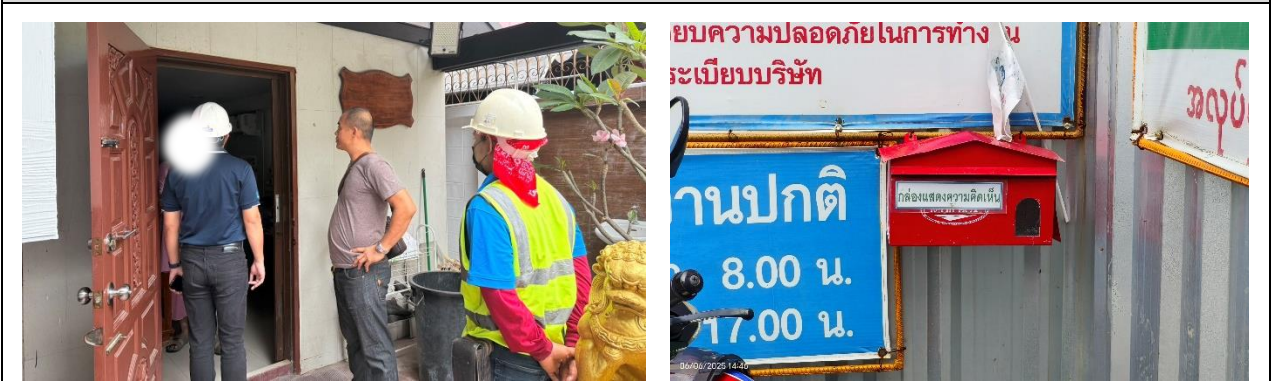
รูปที่ ก-3 จัดระเบียบพื้นที่ก่อสร้าง และกองเก็บวัสดุให้เป็นระเบียบเรียบร้อย







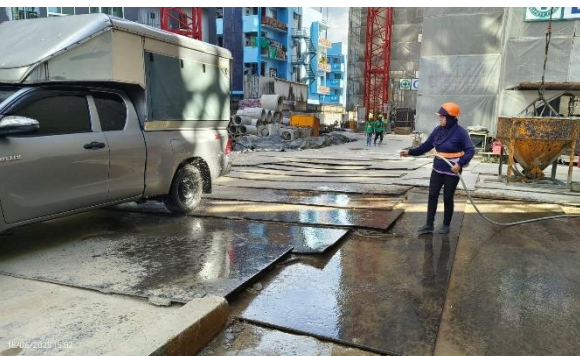

รูปที่ ก-4 ห้องเก็บวัสดุที่มีการดูแลอย่างเป็นระบบ



รูปที่ ก-5 ป้ายแสดงรายละเอียดของโครงการ ช่องทางการติดต่อ
และตารางสรุปมาตรการป้องกัน และแก้ไขผลกระทบสิ่งแวดล้อม



รูปที่ ก-6 เจ้าหน้าที่โครงการพบปะชุมชนอย่างสม่ำเสมอ และกล่อมรับเรื่องร้องเรียน

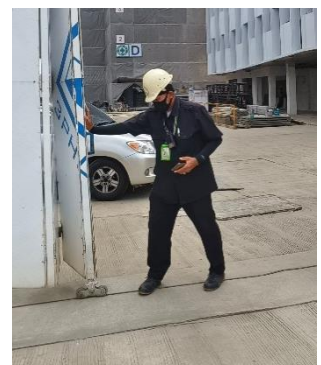
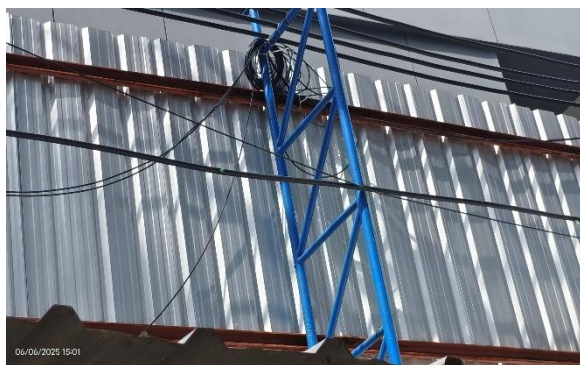
	
รูปที่ ก-7 วิศวกรผู้ควบคุมงานก่อสร้าง	
	
รูปที่ ก-8 การติดตั้งระบบติดตามตรวจสอบ คุณภาพสิ่งแวดล้อมแบบเรียลไทม์ผ่านหน้าจอแสดงผล	รูปที่ ก-9 การปิดคลุมวัสดุก่อสร้าง การเก็บในพื้นที่ที่ปิดล้อม
	
รูปที่ ก-10 การล้างล้อรถ และตัวถังรถที่เข้า-ออก บริเวณพื้นที่โครงการ	



รูปที่ ก-11 การล้างทำความสะอาดพื้นที่ก่อสร้าง และถนนสาธารณะบริเวณทางเข้า-ออก โครงการ



รูปที่ ก-12 การฉีดพรมน้ำบริเวณที่มีการก่อสร้างตามความเหมาะสม



รูปที่ ก-13 สเปรย์น้ำละอองฝอย บริเวณรั้วตามแนวเขตที่ดิน
โดยรอบโครงการ

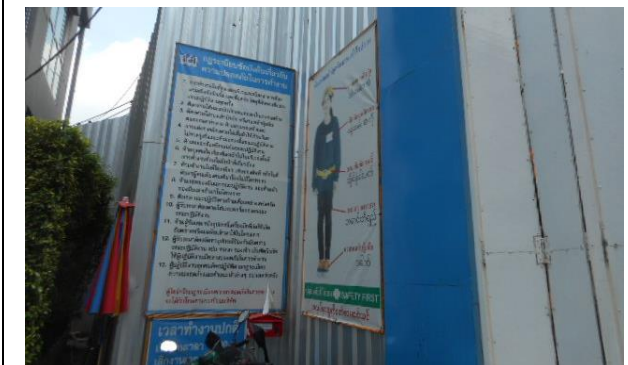
รูปที่ ก-14 ป้ายสัญลักษณ์จำกัดความเร็วไม่เกิน 20 กม./ชม.
และเจ้าหน้าที่คอยกำกับดูแลการเข้า-ออก



รูปที่ ก-15 รถบรรทุกที่ใช้ขนส่งวัสดุก่อสร้างมีผ้าใบปิดคลุมอย่างมิดชิดหรือมีผนังกันส่วนบรรทุกโดยรอบ



รูปที่ ก-16 ป้ายเตือนการดับเครื่องยนต์ไม่ใช้งาน และการตรวจสอบมลพิษจากยานพาหนะและเครื่องจักรในโครงการ



รูปที่ ก-17 ถังสำรองน้ำในพื้นที่ก่อสร้าง

รูปที่ ก-18 ป้ายกฎระเบียบบริเวณหน้าโครงการ

	
<p>รูปที่ ก-19 ติดตั้ง Mesh Sheet ปิดคลุมรอบตัวอาคาร</p>	<p>รูปที่ ก-20 ผงซีเมนต์หรือเคมีภัณฑ์จะบรรจุในภาชนะที่ปิดมิดชิด ในพื้นที่สำหรับจัดเก็บ</p>
	
<p>รูปที่ ก-21 การเก็บเศษวัสดุเหลือใช้ไว้ในพื้นที่ปิดคลุมมิดชิด และการปิดคลุมขณะลำเลียงเศษวัสดุ</p>	
	
<p>รูปที่ ก-22 การเจาะ การตัด การขัดผิววัสดุที่มีฝุ่น ในพื้นที่เฉพาะ</p>	<p>รูปที่ ก-23 ลิฟต์โดยสารชั่วคราว</p>



รูปที่ ก-24 เจ้าหน้าที่ดูแล และตรวจสอบสภาพของอุปกรณ์ และเครื่องจักร



รูปที่ ก-25 ป้ายกำหนดช่วงเวลาที่สามารถทำงาน
ที่ก่อให้เกิดเสียงดังได้



รูปที่ ก-26 การเคลื่อนย้ายวัสดุอุปกรณ์ก่อสร้าง
ด้วยความระมัดระวัง



รูปที่ ก-27 เจ้าหน้าที่/วิศวกร เข้าตรวจสอบอาคารข้างเคียง และแจ้งแผนการดำเนินการก่อสร้าง



รูปที่ ก-28 ป้ายประชาสัมพันธ์บริเวณด้านข้าง
ของรถขนส่งดิน



รูปที่ ก-29 ท่อระบายน้ำ และบ่อดักตะกอนดิน



รูปที่ ก-30 ห้องน้ำ และระบบบำบัดสำเร็จรูป บริเวณพื้นที่ก่อสร้าง



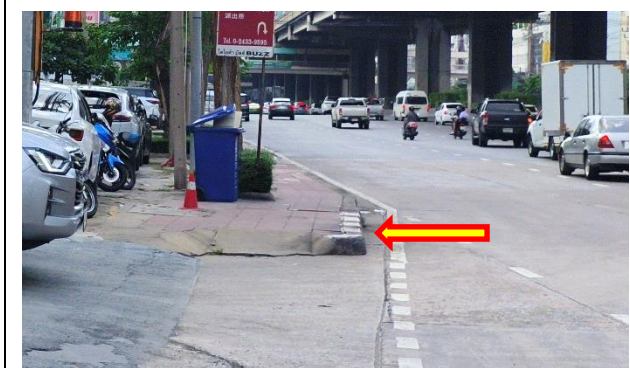
รูปที่ ก-31 ห้องน้ำ และระบบบำบัดสำเร็จรูป บริเวณที่พักพนักงานก่อสร้าง



รูปที่ ก-32 พนักงานดูแลรักษาความสะอาดห้องส้วม และเจ้าหน้าที่ดูแลตรวจสอบการทำงานของระบบบำบัดน้ำเสีย









รูปที่ ก-33 พื้นที่ขนถ่าย และเก็บกองวัสดุก่อสร้าง ไม่ให้ล้ำเข้าเขตทางสาธารณะ



รูปที่ ก-34 พื้นที่สำหรับให้รถขนส่งวัสดุก่อสร้างกลับรถ

รูปที่ ก-35 สัญลักษณ์ห้ามจอดบริเวณหน้าโครงการ

	
รูปที่ ก-36 สัญญาณไฟเตือนเขตก่อสร้าง บริเวณด้านหน้าโครงการ	
	
รูปที่ ก-37 การแนะนำและอบรมก่อนการปฏิบัติงาน (Morning talk)	รูปที่ ก-38 การตรวจสอบระบบสายไฟฟ้า และอุปกรณ์ไฟฟ้าให้อยู่ในสภาพดีอยู่เสมอ
	
รูปที่ ก-39 การติดตั้งอุปกรณ์ และการจ่ายไฟฟ้า	รูปที่ ก-40 ถังขยะมูลฝอยแยกประเภท

	
รูปที่ ก-41 ป้ายประชาสัมพันธ์ให้มีการคัดแยกขยะ และป้ายเตือนให้ทิ้งขยะในถังขยะ	รูปที่ ก-42 เจ้าหน้าที่คอยตรวจสอบสภาพที่รองรับขยะ ให้อยู่ในสภาพดีอยู่เสมอ
	
รูปที่ ก-43 พื้นที่เก็บกองวัสดุที่สามารถนำกลับมาใช้ประโยชน์ใหม่	
	
รูปที่ ก-44 จุดพักขยะ บริเวณพื้นที่ก่อสร้าง	รูปที่ ก-45 เจ้าหน้าที่ทำความสะอาดรางระบายน้ำ ให้สะอาดอยู่เสมอ



รูปที่ ก-46 การซ้อมระงับเหตุฉุกเฉินและซ้อมดับเพลิง



รูปที่ ก-47 อุปกรณ์ดับเพลิงชนิดมือถือประจำจุด
ที่มีความเสี่ยงต่อการเกิดอัคคีภัย

รูปที่ ก-48 พื้นที่เฉพาะสำหรับเก็บเชื้อเพลิง และวัสดุไวไฟ
และป้ายห้ามสูบบุหรี่ และนำวัตถุไวไฟเข้าไปในพื้นที่ก่อสร้าง



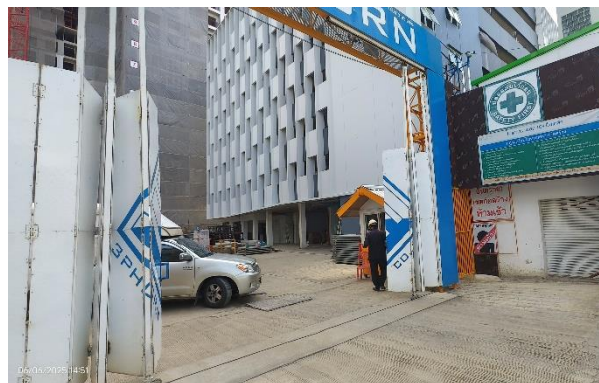
รูปที่ ก-49 พื้นที่สำหรับการเชื่อมตัดโลหะ และที่จัดเก็บวัตถุติดไฟอยู่ในพื้นที่และมีระยะที่เหมาะสม



รูปที่ ก-50 ป้ายแนะนำการใช้อุปกรณ์ดับเพลิง
บริเวณที่อุปกรณ์ติดตั้งอยู่



รูปที่ ก-51 คนงานทำความสะอาด และจัดเก็บอุปกรณ์ก่อสร้าง
หลังเสร็จงาน







รูปที่ ก-52 เจ้าหน้าที่รักษาความปลอดภัยในพื้นที่ก่อสร้างตลอด 24 ชั่วโมง



รูปที่ ก-53 ป้ายบอกจุดรวมพล ป้ายแสดงเส้นทางอพยพ และข้อปฏิบัติกรณีเกิดเพลิงไหม้

	
รูปที่ ก-54 การติดหมายเลขโทรศัพท์ของสถานดับเพลิง โรงพยาบาล และสถานีตำรวจภายในพื้นที่ก่อสร้าง	
	
รูปที่ ก-55 รื้อชั่วคราวตลอดแนวพื้นที่บ้านพักคนงาน	รูปที่ ก-56 จุดน้ำดื่มสะอาด
	
รูปที่ ก-57 แผงประวัติคนงานก่อสร้าง	รูปที่ ก-58 ป้ายประชาสัมพันธ์และป้ายกฎระเบียบ การปฏิบัติตนภายในบ้านพักคนงาน

	
<p>รูปที่ ก-59 ติดตั้งไฟฟ้าส่องสว่างตลอดแนวรั้วก่อสร้างของโครงการ</p>	<p>รูปที่ ก-60 ติดตั้งกล้อง CCTV เพื่อตรวจสอบความปลอดภัยในพื้นที่ก่อสร้าง</p>
	
<p>รูปที่ ก-61 ตรวจสอบความเป็นระเบียบเรียบร้อยและการทำความสะอาดบ้านพักคนงานก่อสร้าง</p>	<p>รูปที่ ก-62 คนงานสวมใส่อุปกรณ์ป้องกันส่วนบุคคลขณะปฏิบัติงาน</p>
	
<p>รูปที่ ก-63 ยาและอุปกรณ์ในการปฐมพยาบาลเบื้องต้น</p>	<p>รูปที่ ก-64 นั่งร้านมาตรฐาน</p>



รูปที่ ก-65 ราวกันตกในส่วนที่เป็นระเบียง



รูปที่ ก-66 เจ้าหน้าที่ความปลอดภัยในงานก่อสร้าง (Safety)



รูปที่ ก-67 ป้ายเตือนพนักงานสวมใส่อุปกรณ์
ลดเสี่ยงส่วนบุคคล



รูปที่ ก-68 วัสดุป้องกันและดูดซับการสั่นสะเทือน



รูปที่ ก-69 การตรวจสุขภาพคนงาน และการให้คำแนะนำของเจ้าหน้าที่มูลนิธิในการดูแลสุขภาพอนามัยของคนงาน



รูปที่ ก-70 ที่ล้างมือภายในพื้นที่ก่อสร้าง



รูปที่ ก-71 ที่สำหรับทานอาหาร

รูปที่ ก-72 ทางเข้า-ออกพื้นที่ก่อสร้าง จำนวน 1 จุด



รูปที่ ก-73 ป้ายสัญลักษณ์และป้ายเตือน ในบริเวณที่อาจจะเกิดอันตราย

 	
รูปที่ ก-74 แผงตาข่ายกันรอบอาคาร และขอบกันวัสดุตกหล่น	
	
รูปที่ ก-75 อุปกรณ์เครื่องยก และก้านชักรอก ที่มีประสิทธิภาพ	รูปที่ ก-76 ควบคุมการกวาดแขน (Boom) ของเครน ให้อยู่ในภายในพื้นที่โครงการ
	
รูปที่ ก-77 ตัวอย่างการตรวจวัดคุณภาพสิ่งแวดล้อม เดือนมกราคม ถึงมิถุนายน 2568	



รูปที่ ก-77 ตัวอย่างการตรวจวัดคุณภาพสิ่งแวดล้อม เดือนมกราคม ถึงมิถุนายน 2568 (ต่อ)